



Avaliação da vulnerabilidade ambiental à erosão do solo no bairro litorâneo do Icaraí (Caucaia, Ceará, Brasil).

¹ (SILVA, S. F.)
² (PAULA, D. P. de)

¹ Universidade Estadual do Ceará
² Universidade Estadual do Ceará



INTRODUÇÃO

A vulnerabilidade ambiental aplicada ao bairro litorâneo do Icaraí, localizado no município de Caucaia (CE), está relacionada ao grau de erosão do solo e aos desafios da gestão do ambiente físico. O bairro é composto por diversos subsistemas costeiros (e.g. praia, dunas, laguna, lagoas, rochas de praia e outros). Por tanto, O objetivo geral desse estudo é determinar o grau de vulnerabilidade ambiental à erosão do solo no bairro do Icaraí, em Caucaia. Para isso, foram analisados os aspectos geoambientais e determinado o índice de cobertura vegetal da área de estudo.

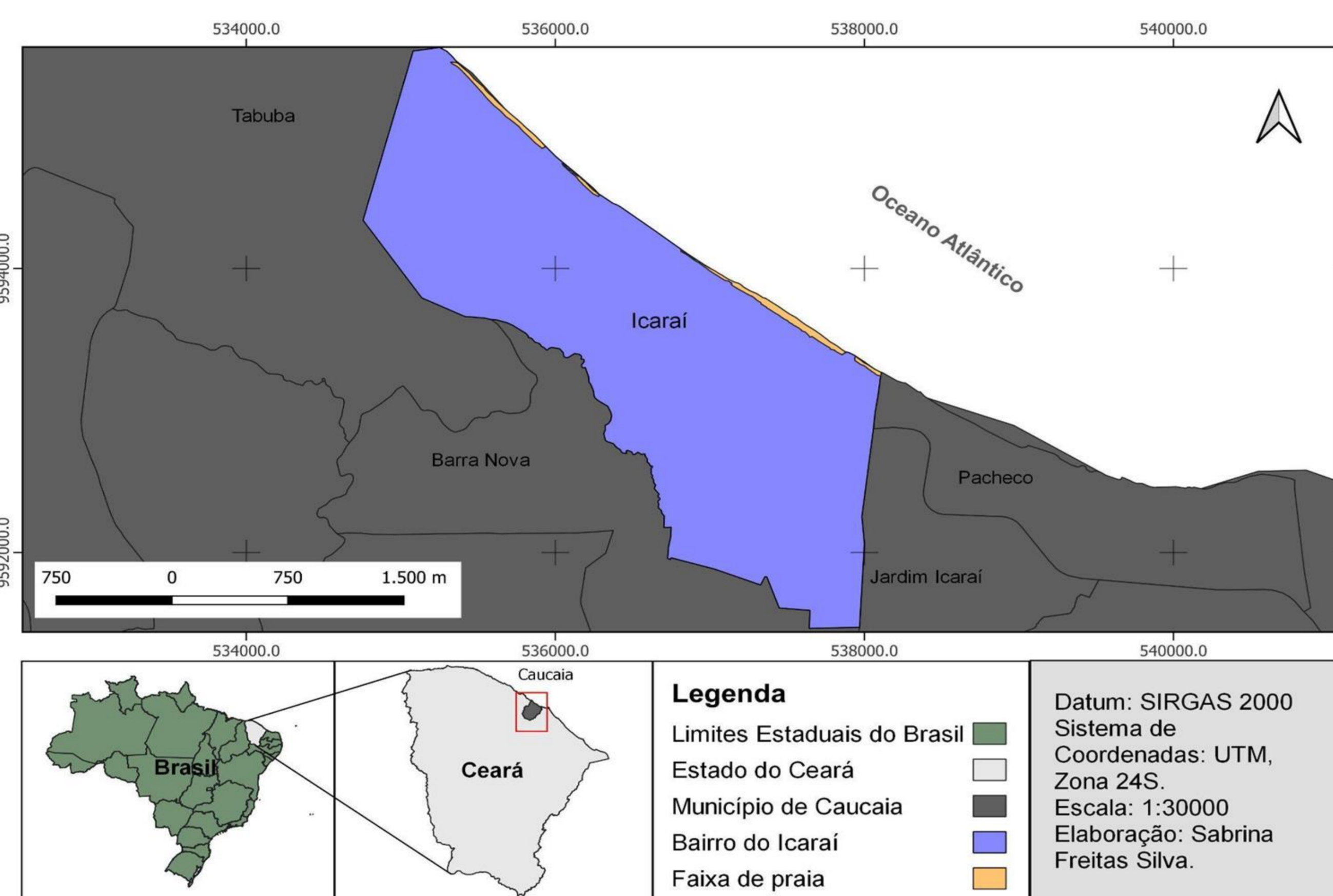


Figura 1: Mapa de localização do bairro do Icaraí.

METODOLOGIA

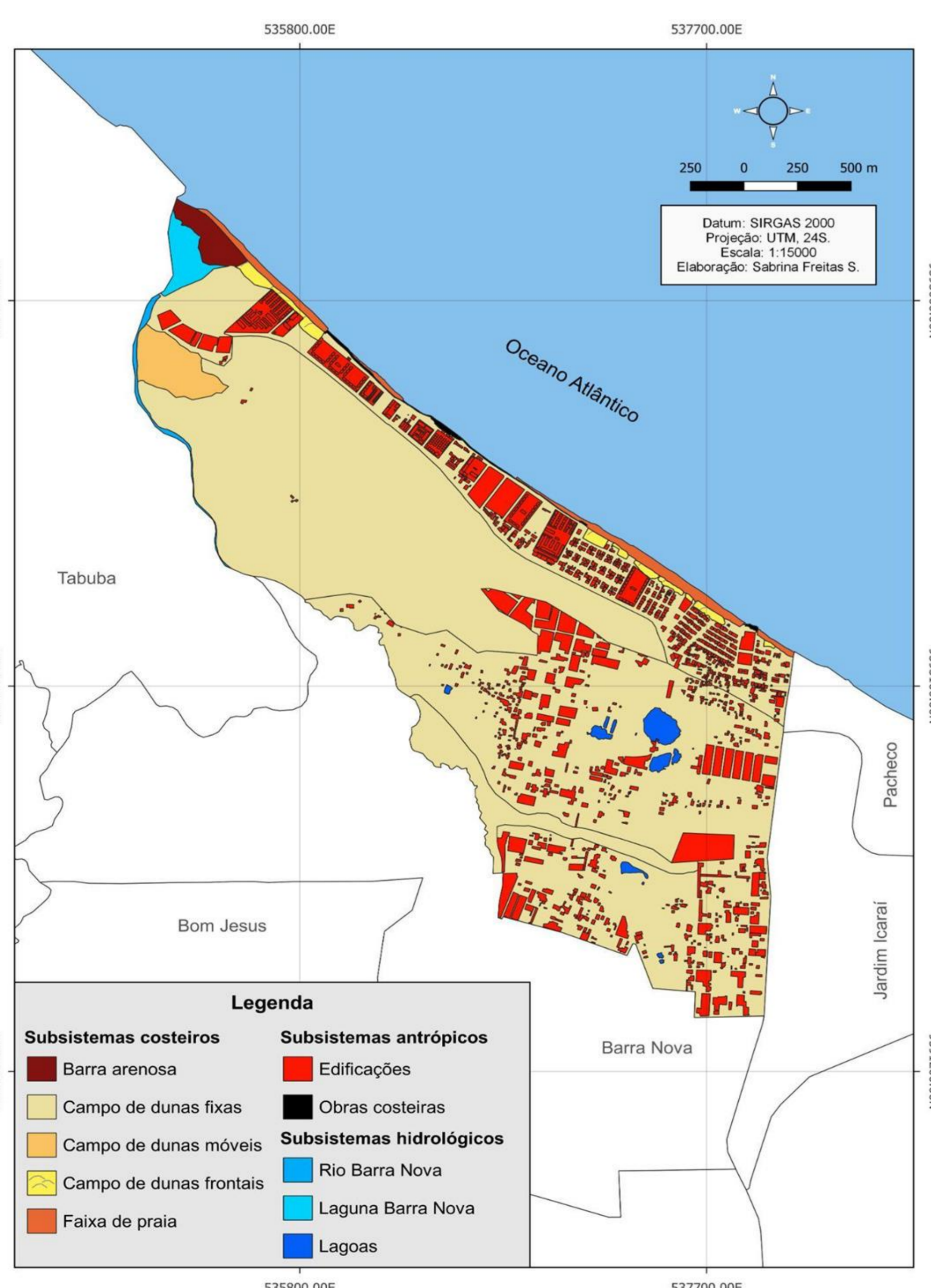


Figura 2: Mapeamento de subsistemas ambientais.

- Levantamento bibliográfico
- Produção cartográfica
- Análise de dados geoambientais
- Cálculo para determinação de NDVI
- Determinação do grau de vulnerabilidade ambiental

RESULTADOS E DISCUSSÃO

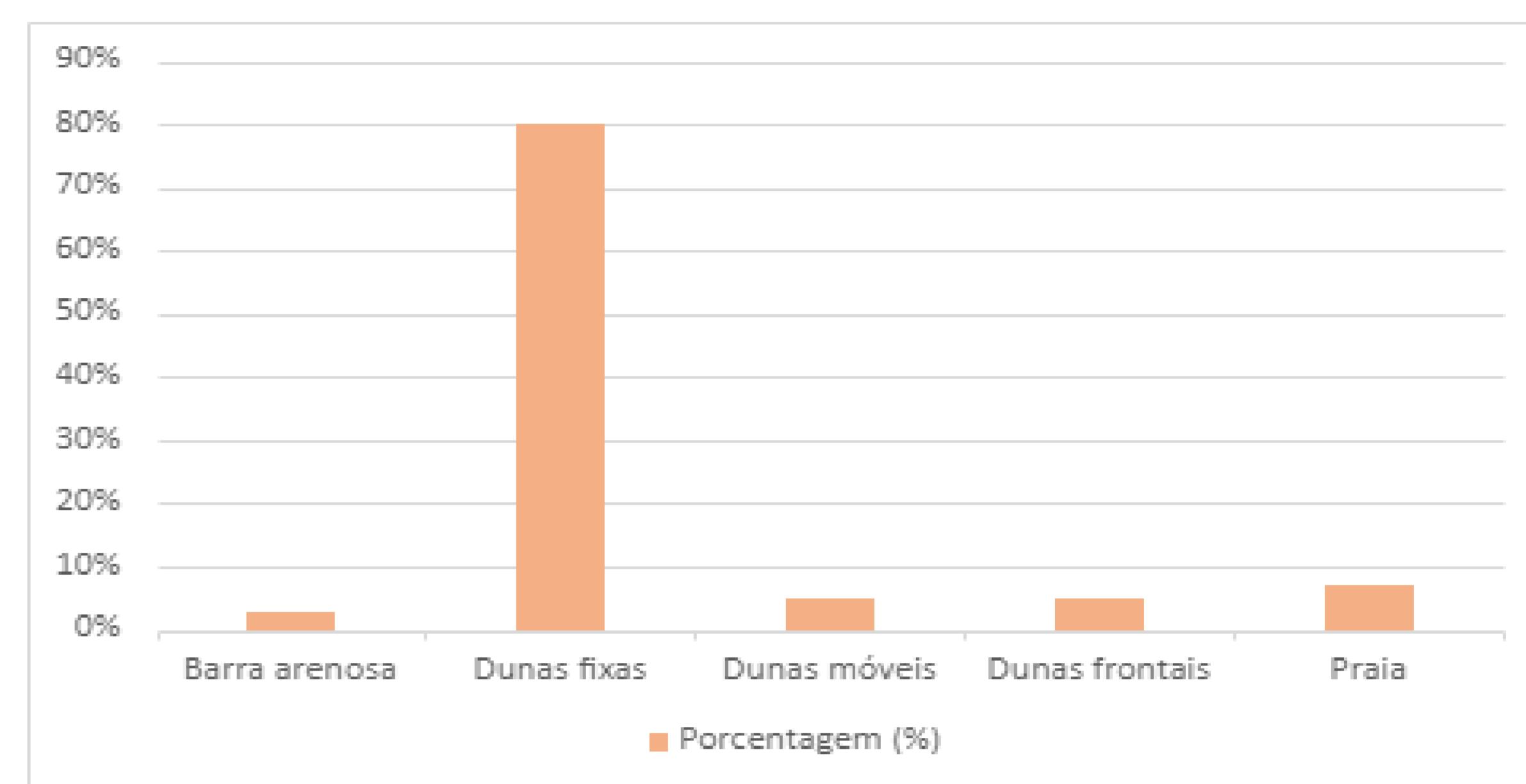


Figura 3: Gráfico referente a porcentagem dos subsistemas identificados no bairro.

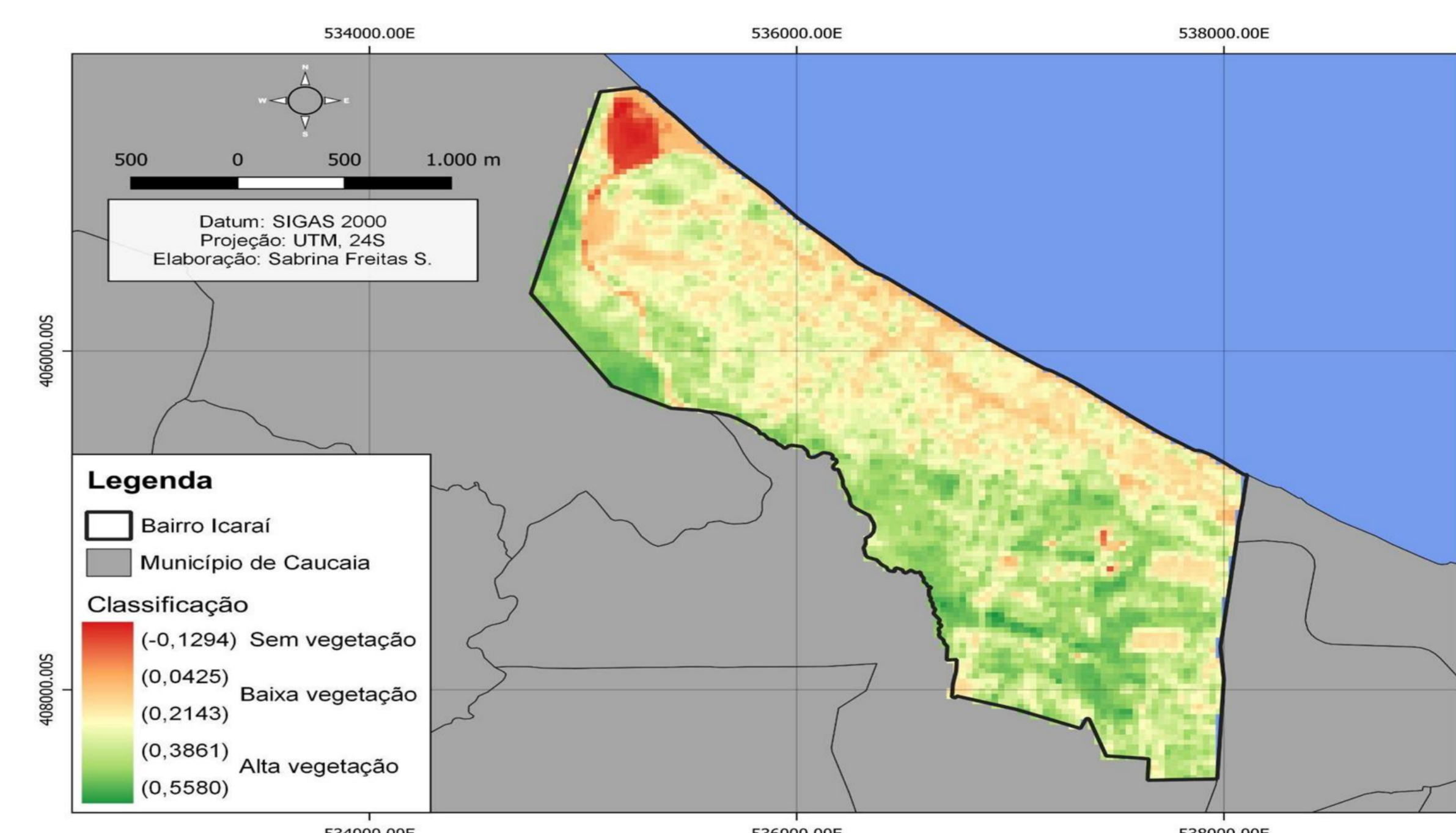


Figura 4: Mapa de índice de cobertura vegetal.

- Foram identificados 5 subsistemas costeiros, em que predominantemente, o assentamento urbano do bairro encontra-se sob o subsistema de dunas fixas. Barra arenosa (3%), campo de dunas fixas (80%), dunas móveis (5%), dunas frontais (5%) e praia (7%).
- Com relação a cobertura vegetal, 60% do bairro apresentando alto grau de vulnerabilidade à erosão. Os Depósitos Eólicos Costeiros Holocênicos, sofrem com alto grau de vulnerabilidade onde ficam os campos de dunas (móveis e fixas), abrangendo cerca de 90% do bairro. Por fim, o campo de dunas móveis, possuindo área de 36,36 km², resultou em alto grau de vulnerabilidade.

CONCLUSÃO

A partir das análises quanto a vulnerabilidade do bairro, conclui-se que os resultados apresentam grau estável e vulnerável em sua maioria. Nas unidades geológicas, há predominância de alto grau de vulnerabilidade. Devido ao índice de vegetação detectou-se que o bairro possui baixa ou ausência de vegetação, concluindo que a área possui alto grau de vulnerabilidade. Por fim, pode-se concluir que 90% do bairro Icaraí apresenta alto grau de vulnerabilidade ambiental à erosão do solo.

Agradecimentos:

